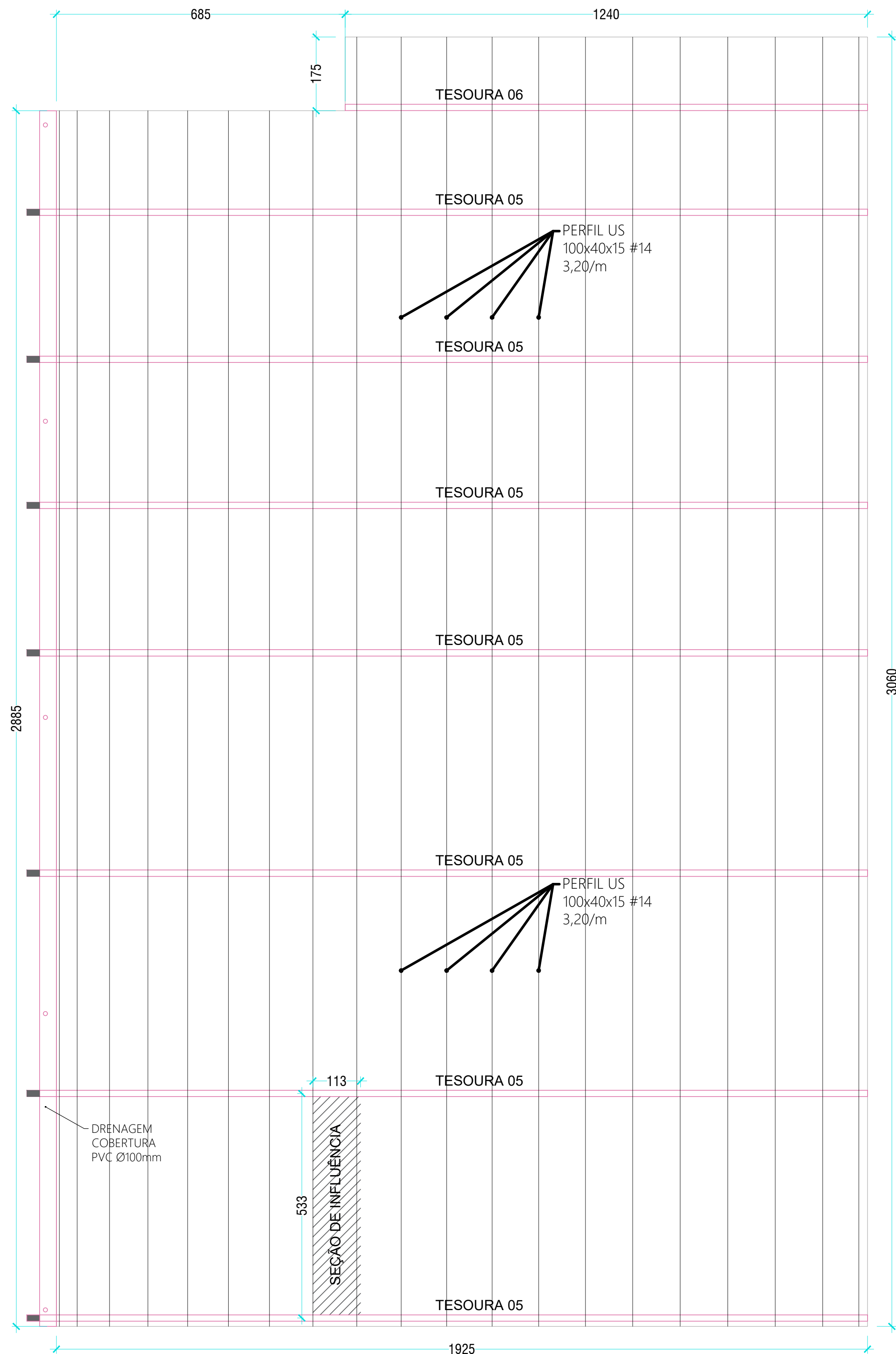




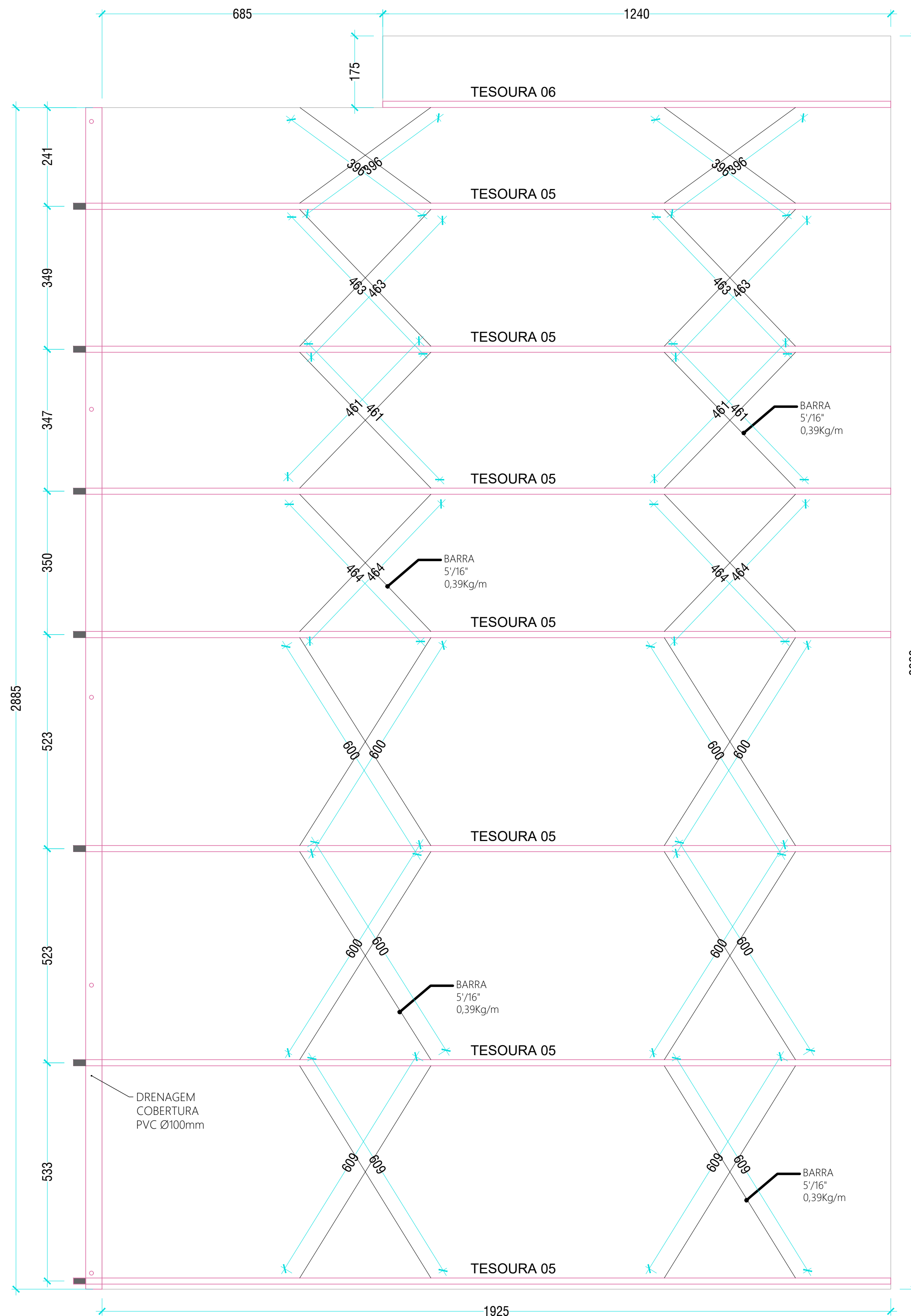
PILAR METÁLICO DA GARAGEM					
POSIÇÃO	PERFIL	DIMENSÃO	CHAPA	(m) LINEAR	OBS.TÉCNICA:
PILAR	US	150x50	#11	46,90	-
MONTANTE	US	127x40	#12	28,71	-
DIAGONAL	US	50x25	#12	60,61	-

PÓRTICO E PLATIBANDA ESTR. DE ACM					
POSIÇÃO	PERFIL	DIMENSÃO	CHAPA	(m) LINEAR	OBS.TÉCNICA:
PORTICO E PLATIBANDA	METALON	70x50	#13	42,76	
PORTICO E PLATIBANDA	METALON	70x50	#14	118,30	
PORTICO E PLATIBANDA	METALON	50x30	#14	161,55	
PORTICO E PLATIBANDA	METALON	30x20	#14	46,83	
PORTICO E PLATIBANDA	METALON	30x20	#16	205,18	
ACM	PLACA	150x500	3mm	62,81	ACM platibanda + pórtico = 55,54+87,93=143,47m²

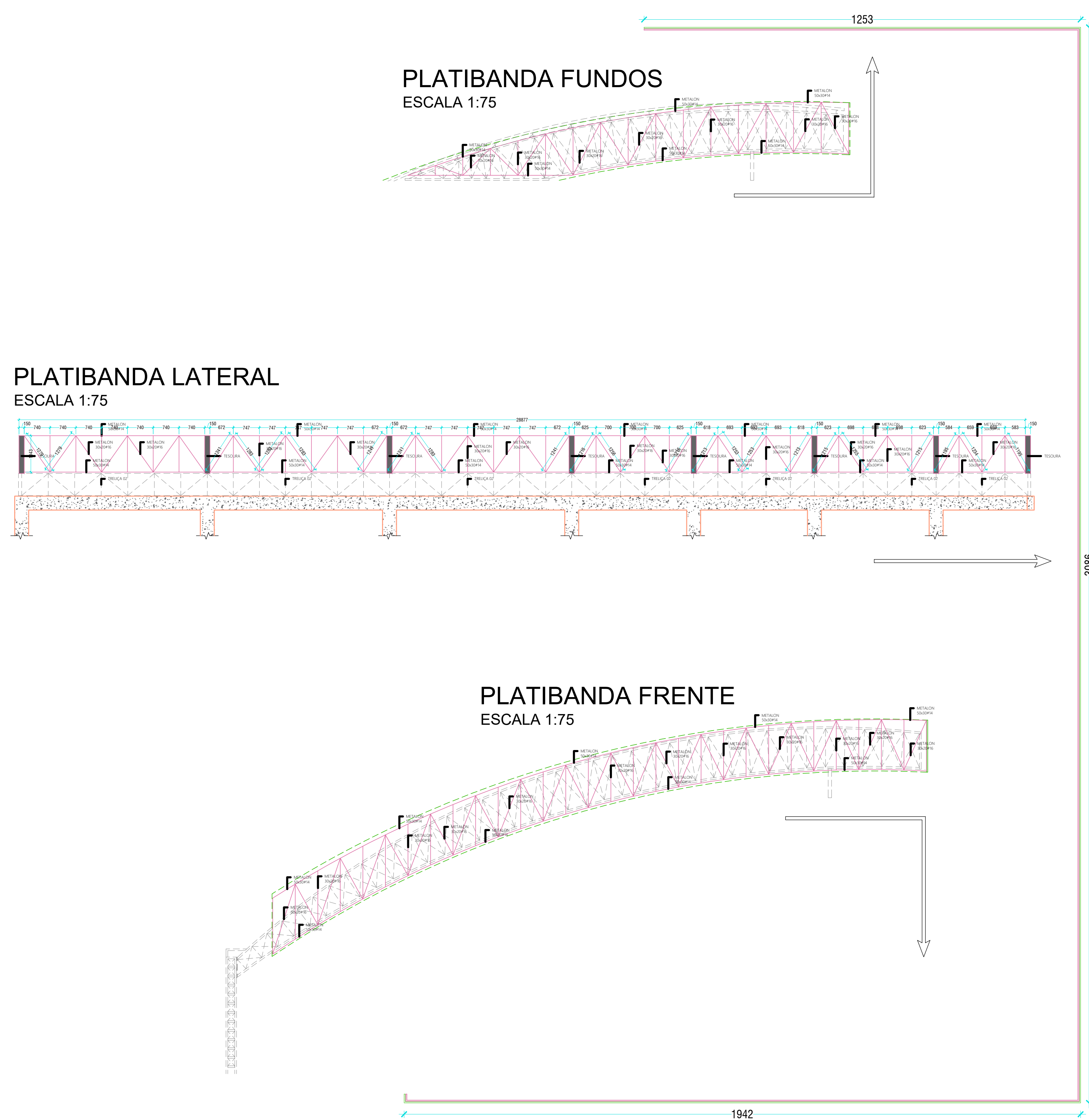
[illegible]



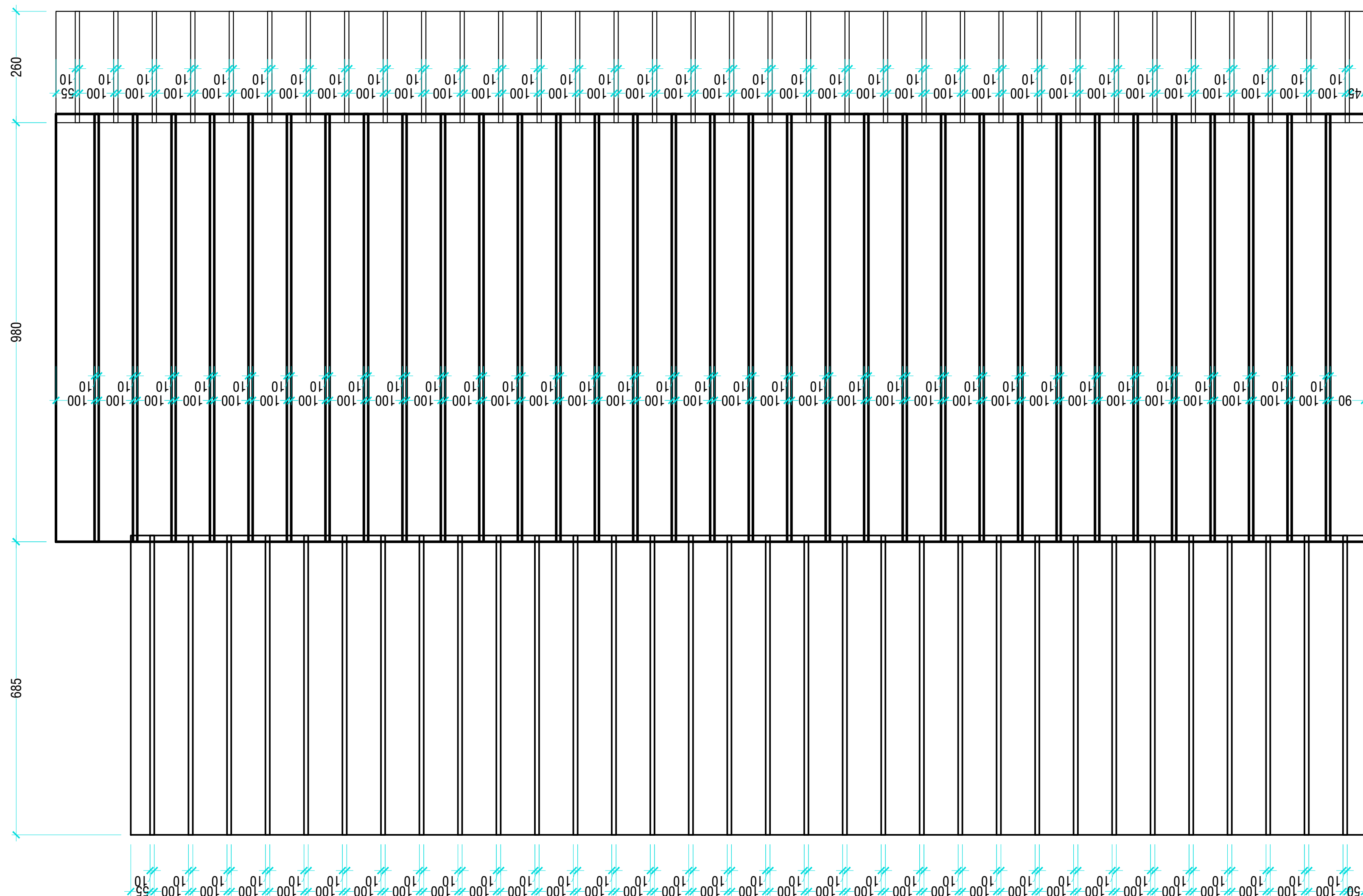
PLANTA DE COBERTURA - GARAGEM
TERÇAS
ESCALA 1:75



PLANTA DE COBERTURA - GARAGEM
TESOURAS E CONTRAVENTAMENTO
ESCALA 1:75



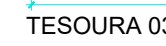
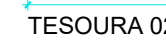
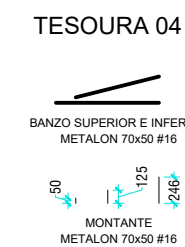
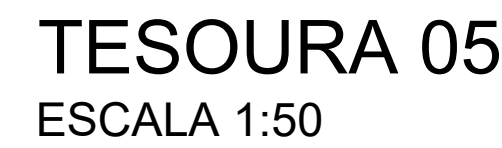
PLANTA DE FACHADA - ESTR. SUSTENTAÇÃO ACM
PLATIBANDA E FACHADA
ESCALA 1:75



PLANTA DE COBERTURA
GARAGEM
ESCALA 1:75

TESOURA E COBERTURA DA GARAGEM					
POSIÇÃO	PERFIL	DIMENSÃO	CHAPA	(m) LINEAR	OBS.TÉCNICA:
TERÇAS	UR	100x40x15	14	598,00	Banzos devem estar posicionados sempre sobre montantes, podendo durante a execução ser ajustado seu posicionamento para atender demanda supracitada.
BANZOS	US	150x50	12	386,64	
DIAGONAL	US	68x30	13	607,29	
MONTANTE	US	127x40	14	301,07	
COBERTURA	OND.	L: 1,00m C: VAR	#26	-	
CONTRA-VENTAMENTO	BARRA	5/16"	-	119,72	Área de cobertura da garagem com 577,24m²
CALHA	CHAPA	165x110x400x310	#24	28,85	
PILAR METÁLICO DA GARAGEM					
POSIÇÃO	PERFIL	DIMENSÃO	CHAPA	(m) LINEAR	OBS.TÉCNICA:
PILAR	US	150x50	#11	46,90	-
MONTANTE	US	127x40	#12	28,71	-
DIAGONAL	US	50x25	#12	60,61	-
TESOURAS QUARTEL					
POSIÇÃO	PERFIL	DIMENSÃO	CHAPA	(m) LINEAR	OBS.TÉCNICA:
TERÇAS	US	75x40*15	#14	356,52	Terças devem estar posicionados sempre sobre montantes, podendo durante a execução ser ajustado seu posicionamento para atender demanda supracitada.
BANZOS	US	75x40	#14	135,88	
DIAGONAL	US	68x30	#14	255,98	
MONTANTE	US	68x30	#14	113,47	
COBERTURA	TRAPEZOIDAL	L: 1,00m C: VAR	#28	374,77	
CALHA	CHAPA	265x280x150	#24	0,695	Área de cobertura da edificação com 374,77m² Desenvolvimento 0,70m
PÓRTICO E PLATIBANDA ESTR. DE ACM					
POSIÇÃO	PERFIL	DIMENSÃO	CHAPA	(m) LINEAR	OBS.TÉCNICA:
PORTICO E PLATIBANDA	METALON	70x50	#13	42,76	ACM platibanda + pórtico = 55,54+87,93=143,47m²
PORTICO E PLATIBANDA	METALON	70x50	#14	118,30	
PORTICO E PLATIBANDA	METALON	50x30	#14	161,55	
PORTICO E PLATIBANDA	METALON	30x20	#14	46,83	
PORTICO E PLATIBANDA	METALON	30x20	#16	205,18	
ACM	PLACA	150x500	3mm	62,81	

APROVAÇÕES			
CORPO DE BOMBEIROS MILITAR DO ACRE DIRETORIA DE PLANEJAMENTO - DPLAN			
PROJETO DE ESTRUTURA METÁLICA			
ASS. AUTOR DO PROJETO: Eng. Civil José Naldo de Souza Freitas CREA 0100107141 AC			
ASS. RESP. TÉCNICO DA CONSTRUÇÃO: Eng. Civil José Naldo de Souza Freitas CREA 0100107141 AC			
PLANTA DE COBERTURA GERAL E DE ESTRUTURA METÁLICA			
MANEIRO DA ABELA:		01/2026	02 04
CONSTRUTORA: CORPO DE BOMBEIROS MILITAR DO ACRE			
OBJETO: CONSTRUÇÃO DE UNIDADE BOMBEIRO MILITAR			
ÁREAS (m²): A. Terreno: 5.222,94 m² A. Obra: 0,00 m² A. Constr. 1.101,11 m² A. Acabado: 0,00 m² A. Densidade: 0,00 m² TOTAL: 0,00 m²			
T. Ocupação: 0,00 % T. Permeabilidade: 0,00 % Cobertura: 0,00 % ANEXOS: 0,00 m² Coordenadas:			



OBS.TÉCNICA:

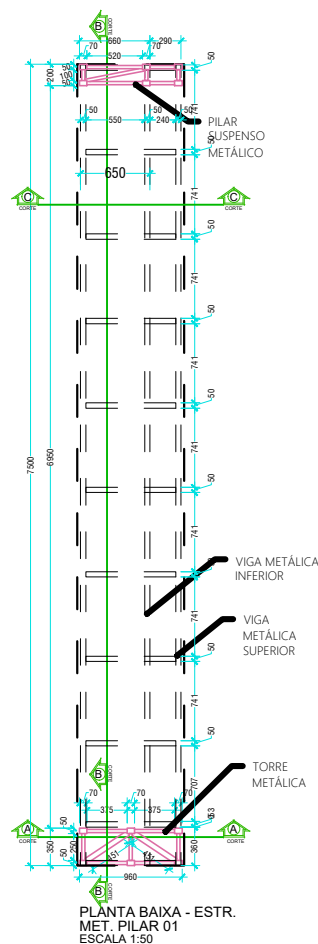
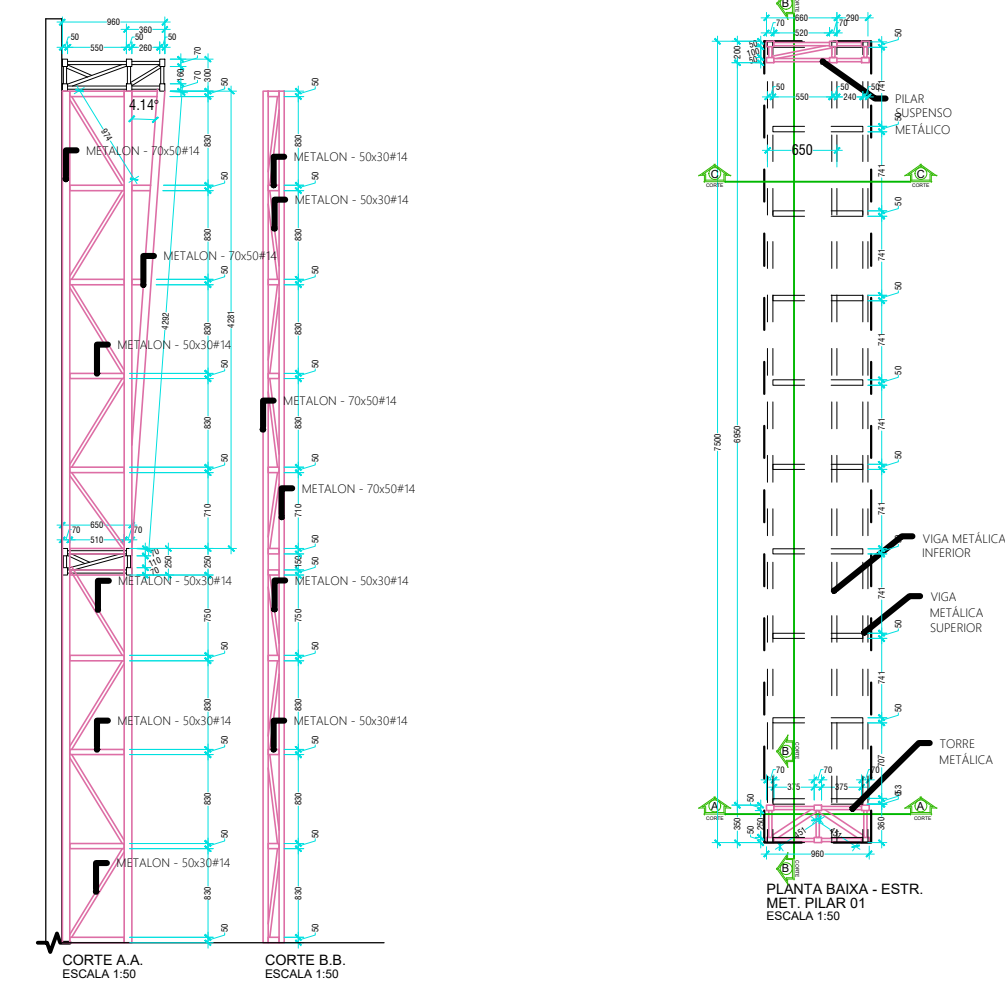
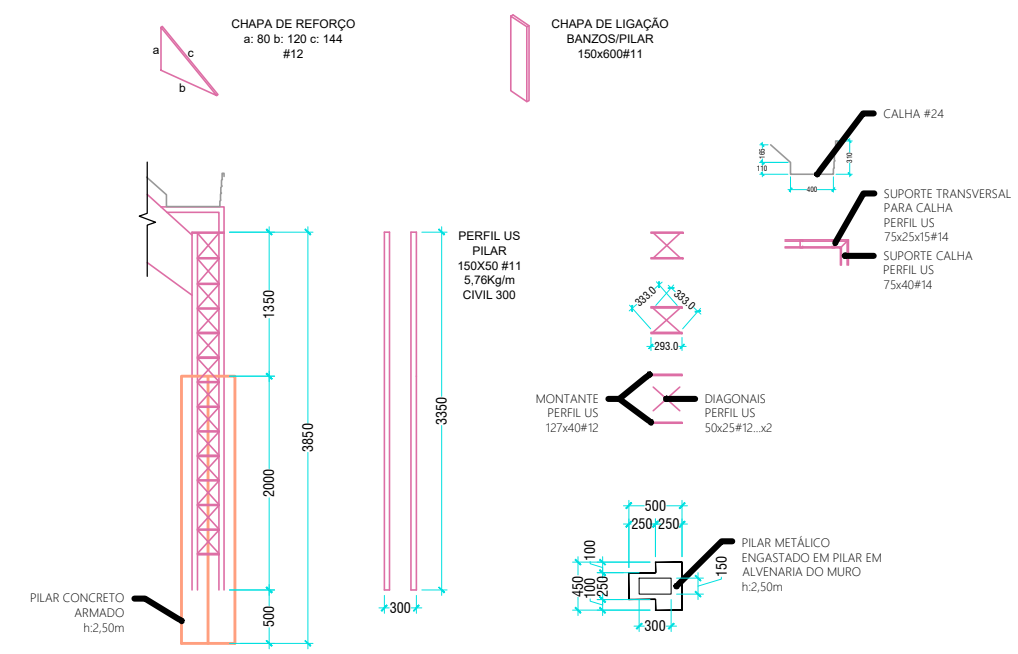
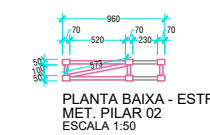
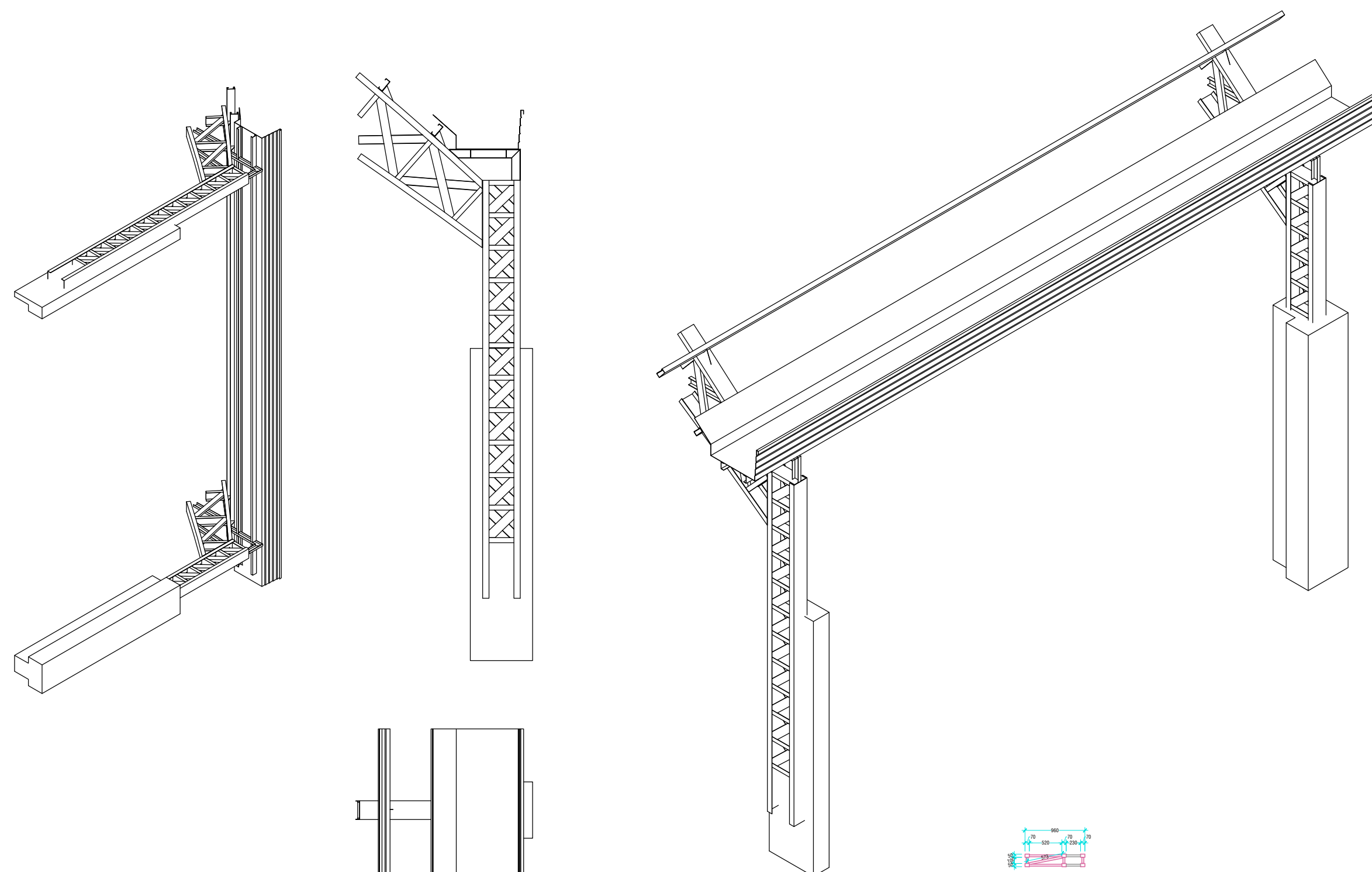
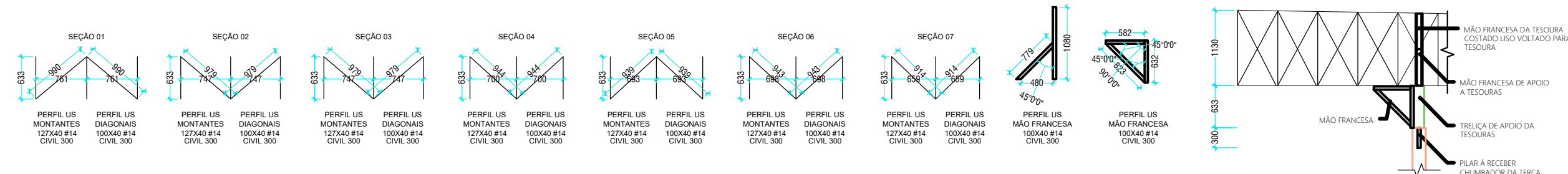
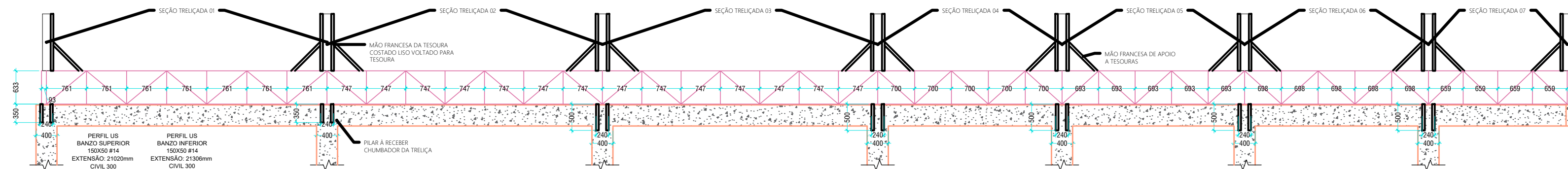
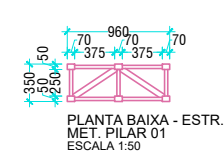
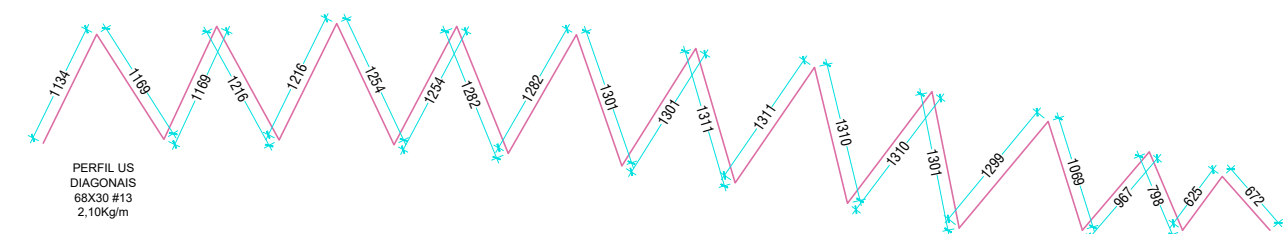
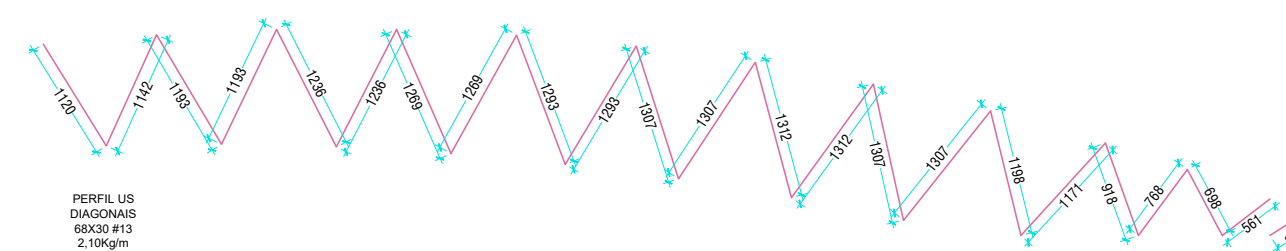
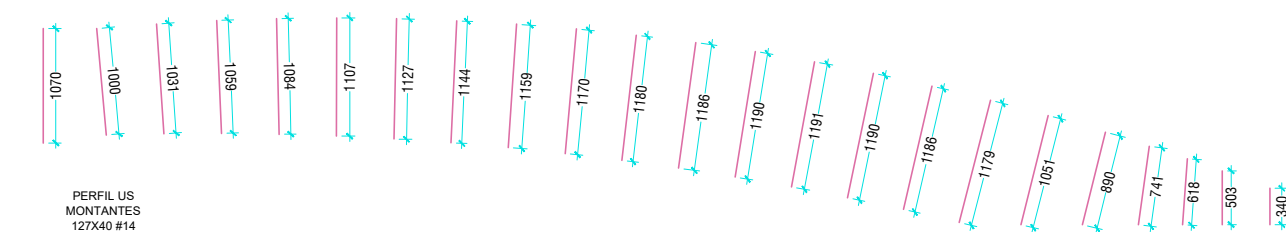
OBS.TÉCNICA:

OBS.TÉCNICA:

OBS.TÉCNICA:

APROVAÇÃO:

TESOURA 06



APROVAÇÃO: